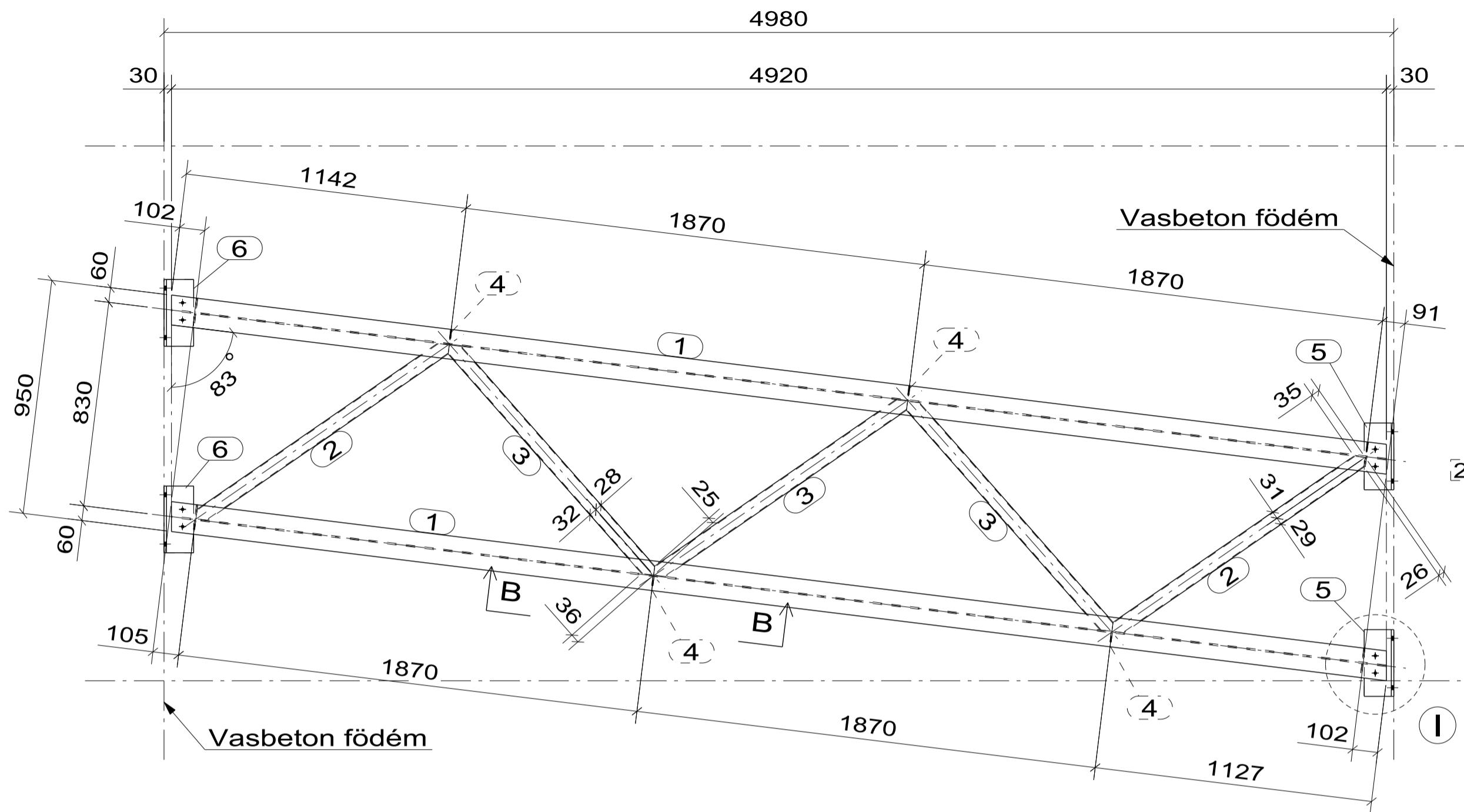
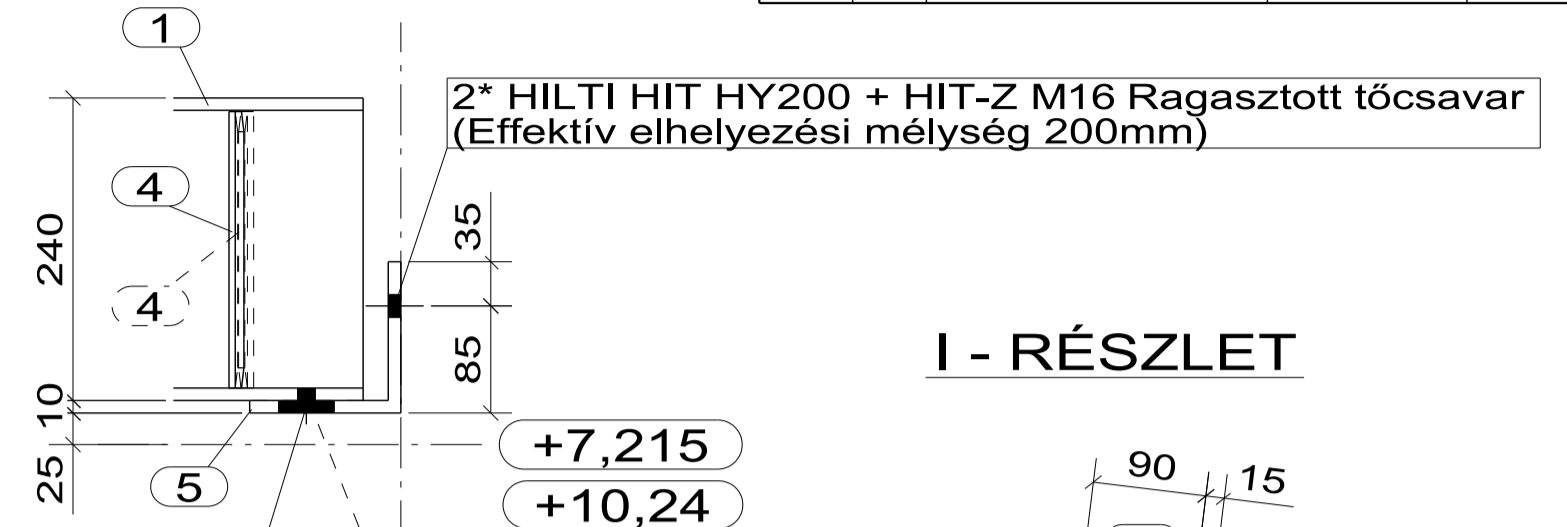


## 2. emeleti függőhíd

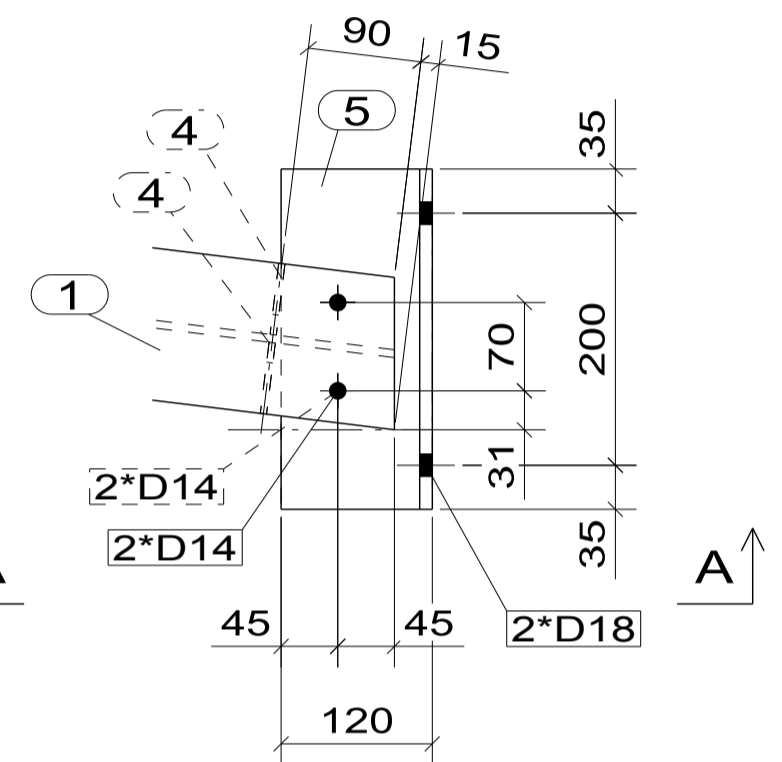


1	4	IPE240	* 4972	S235JR	152.56	kg
2	4	ZART60/60X3.0	* 1244	S235JR	6.45	kg
3	6	ZART60/60X3.0	* 1246	S235JR	6.46	kg
4	24	PL5*57	* 219	S235JR	0.48	kg
5	4	L120/120/10	* 270	S235JR	4.87	kg
6	4	L120/120/10	* 270	S235JR	4.87	kg
Tsz.	Db	Méret (mm)		Anyagminőség	Tömeg/db	

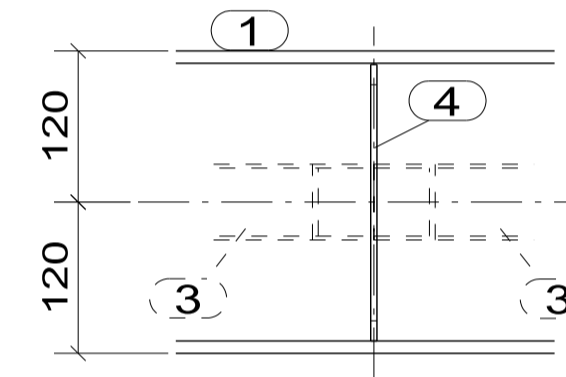
A - A



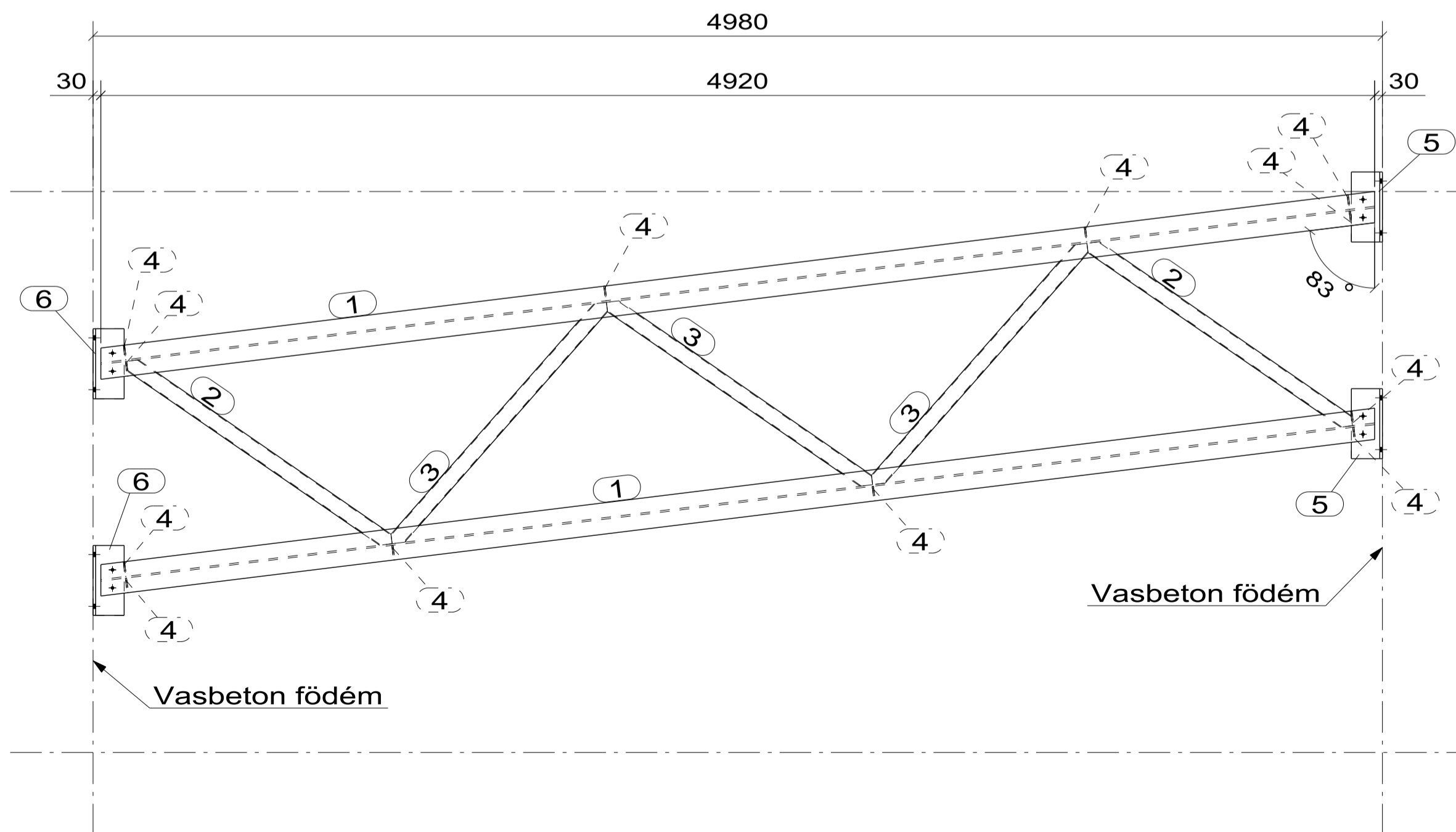
I - RÉSZLET



B - B



## 3. emeleti függőhíd



### FIGYELEM:

- A rajzon lévő méretek tájékoztató jellegűek! Gyártás előtt helyszíni felmérés szükséges!
- Acélszerkezet alapanyaga: S235JR!
- A Hilti dübeleket a vonatkozó műszaki előírások betartásával kell elhelyezni!
- Minden tövigmenetes csavarhoz (DIN 933) 1 db csavaranya (DIN 934) és 2 db alátét (DIN 125) tartozik! A részmenetes csavaroknál (DIN 931) a csavaranya alá annyi alátétet kell rakni, hogy az összefogandó lemezvastagságba ne kerüljön menetes rész!

### HEGESZTÉS:

- Találkozási élek mentén folyamatos varratok készüljenek körbevezetve, végeken lezárva. Tompavarratok:
- minden esetben teljes keresztmetszetben 100%-ban áthegesztve készüljenek,
  - bordák sarkokban lezárva. (kivéve tüzihoganyzás esetén)
- Sarokvarratok:
- legkisebb sarokvarrat lemezeknél a= 3 mm, egyébként a= 4 mm,
  - egyoldali varrat mérete: a= 0,7 x v ,
  - kétoldali varrat mérete: a= 0,5 x v, ahol "v" a legvékonyabb anyag vastagsága.
- Varrat minőség: MSZ EN ISO - 5817
- általános heg. szerkezet esetén: "C" osztály
  - darupálya tartók esetén: "B" osztály
- Varratvizsgálat:
- 100 % VT, minden esetben
  - egyéb roncsolásmentes vizsgálat (UT, MT, RT) terven feltüntetettek szerint.

Nr.	Dátum	Módosítás	Módosította:
<b>Steel-Soft</b> Mérnöki és Informatikai Kft.			
H - 4400 Nyíregyháza Selyem u. 21. Internet: www.steel-soft.hu			Méretarány: 1:18 1:6 Projekt Szám: 17-008/K
Projekt Neve: "A Modern Városok Program" keretében megvalósuló „Pangea Ökocentrum” (Sóstói Többfunkciós Oktatási Központ)			Tárgy: Építési Kivitelezési Tervdokumentáció
<b>Függőhidak</b>			
<b>NÉZETEK, RÉSZLETEK</b>			
Rajzszám: <b>SA-5.2</b>		Rajzlap:	